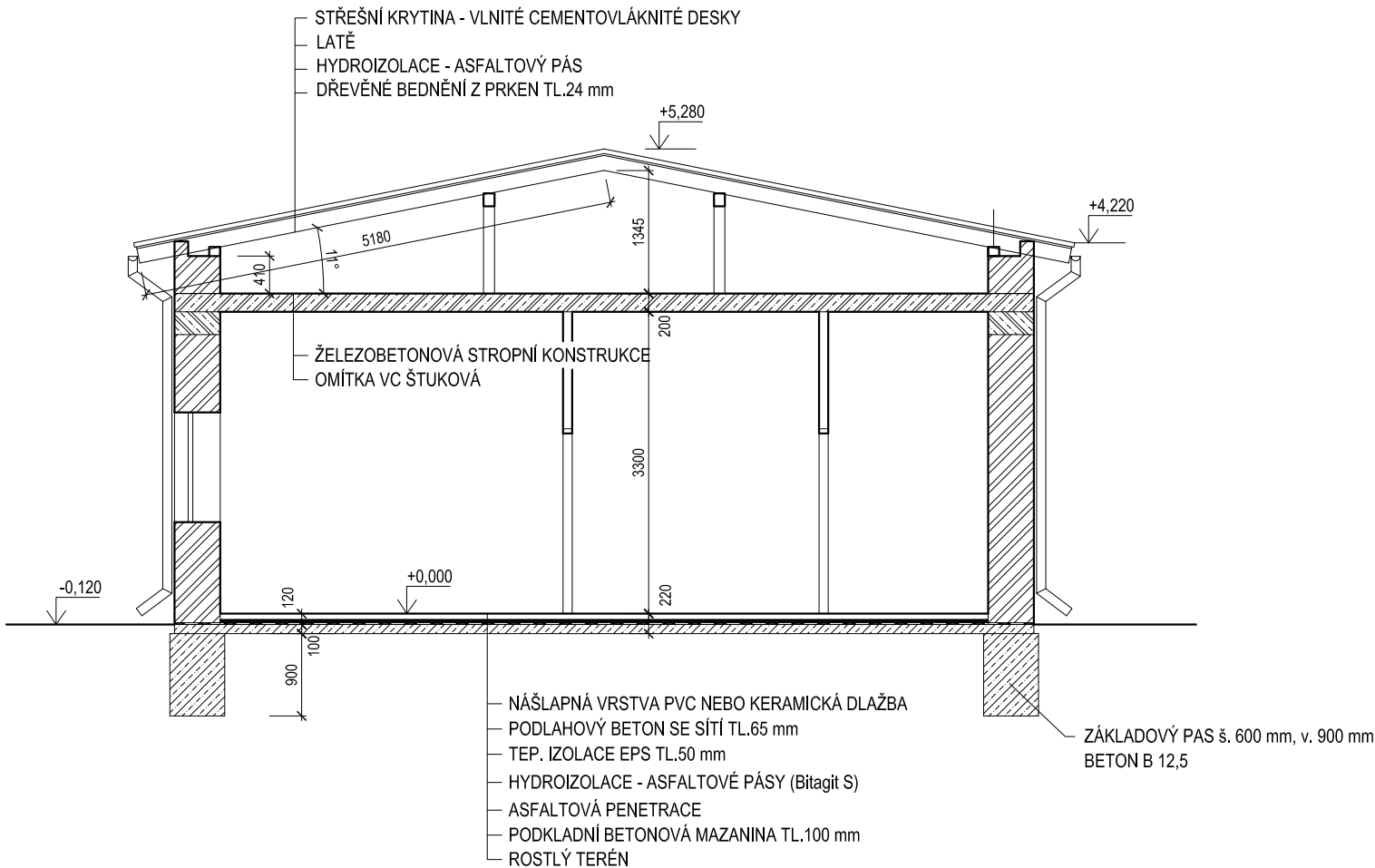
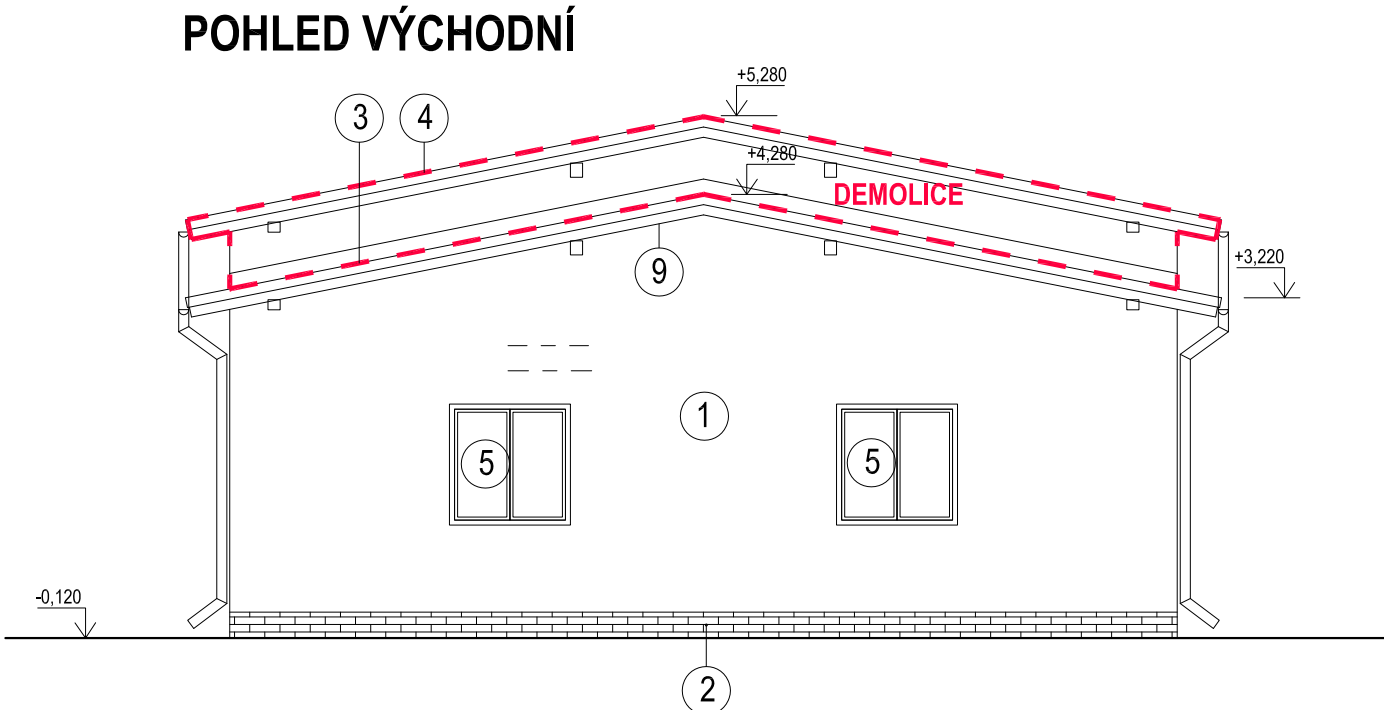
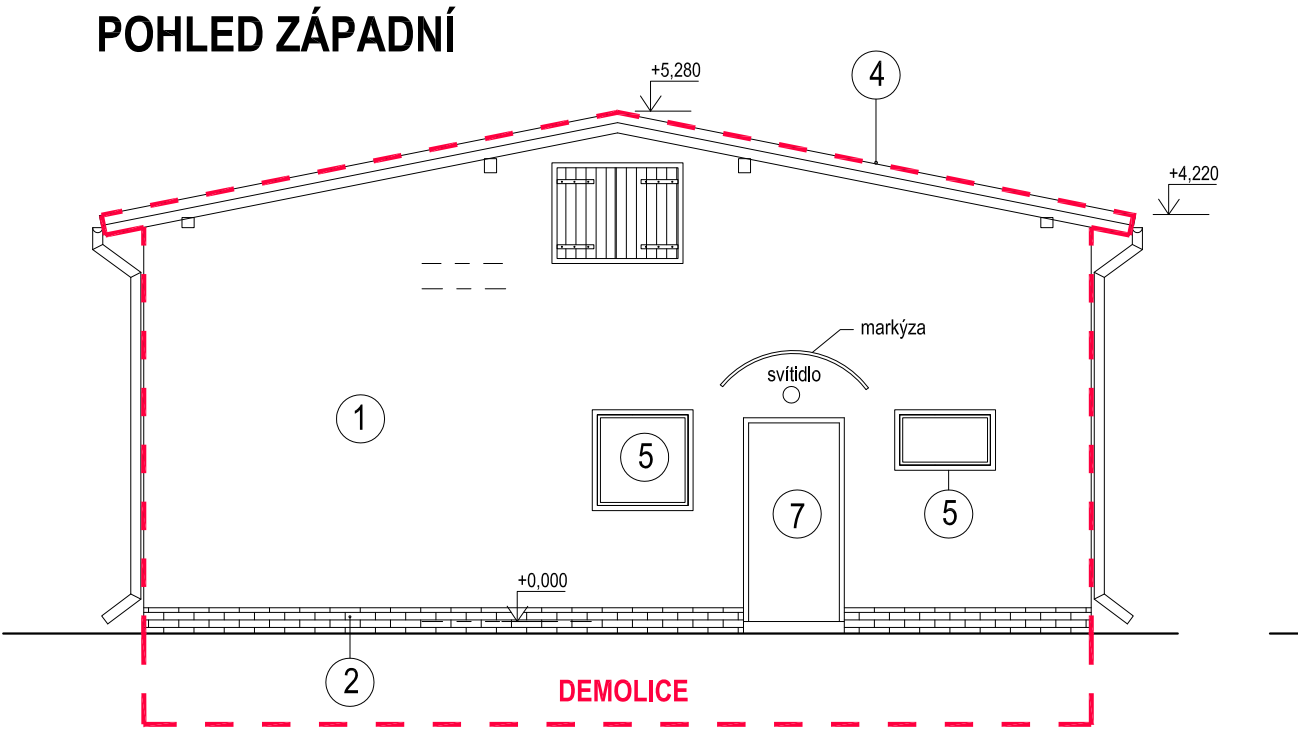


POPIS MATERIÁLŮ - STÁVAJÍCÍ OBJEKT

- | | |
|---|--|
| ① VENKOVNÍ OMÍTKA, BARVA ŠEDÁ | ⑥ OCELOVÁ VRATA, BARVA ČERVENÁ |
| ② SOKL - KABŘINCOVÝ OBKLAD | ⑦ VSTUPNÍ DVEŘE PLASTOVÉ, BARVA TMAVĚ HNĚDÁ |
| ③ STŘEŠNÍ KRYTINA - TRAPÉZOVÝ PLECH, BARVA ANTRACIT | KLEMPÍŘSKÉ VÝROBKY - OCELOVÝ LAKOVANÝ PLECH, BARVA ANTRACIT NEBO POZINK (NA ČÁSTI URČENÉ K DEMOLICI) |
| ④ STŘEŠNÍ KRYTINA - CEMENTOVĚLÁKNITÉ VLNITÉ DESKY | ⑧ VSTUPNÍ DVEŘE DO PŮDY, DŘEVĚNÉ, BARVA HNĚDÁ |
| ⑤ DŘEVĚNÁ OKNA, BARVA TMAVĚ HNĚDÁ | |



LEGENDA MATERIÁLŮ

- | | |
|--|--|
| | ZDĚNÉ KONSTRUKCE - BEZ STAVEBNÍCH ÚPRAV |
| | BOURANÉ KONSTRUKCE |
| | NOSNÉ ZDIVO Z KERAMICKÝCH BLOKŮ CD TI (490x240x140) NA MALTU VC M 25 |
| | PŘÍČKY - ZDIVO Z DUTÝCH CIHEL NA MALTU M 25 |

+0.000 = úroveň stávající podlahy v 1.NP

ZODP. PROJEKTANT :	Ing. Radek Vondra	 Na Potoce 648, Hradec Králové 11 tel./fax.: 495539037, IČO:132 07 245 e-mail: pridos@cmall.cz
KRESLIL:	Ing.Monika Pospíšilová	
INVESTOR :	Povodí Labe, státní podnik	
MÍSTO :	k.ú.Lhota u Nahořan, p.č.st.382, p.č. 383/1	
ODDIL :	D.1.1 Architektonicko stavební řešení	
AKCE : VD ROZKOŠ - REKONSTRUKCE PROVOZNÍ BUDOVY k.ú. Lhota u Nahořan, p.č.382, 383/1		DATUM : 05/2021
		STUPEŇ : DPS
		MĚŘÍTKO : 1:75
POHLEDY, ŘEZ - STÁVAJÍCÍ STAV+BOURACÍ PRÁCE		03